

海浪冲浪 模拟器



关于我们

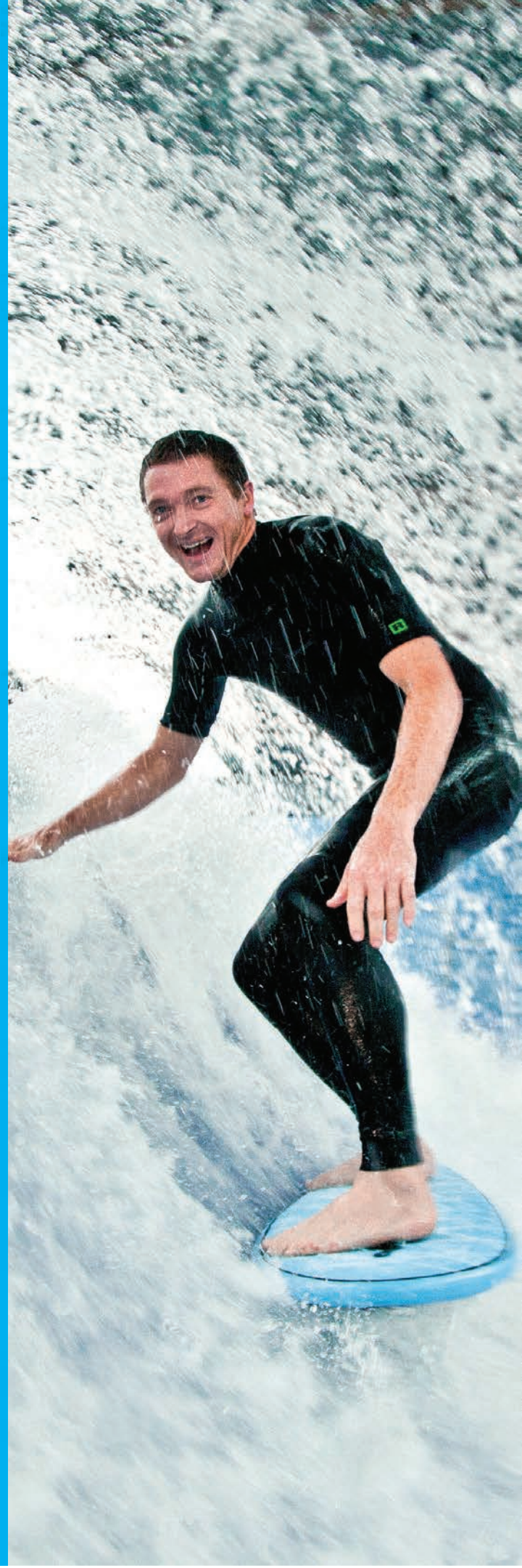
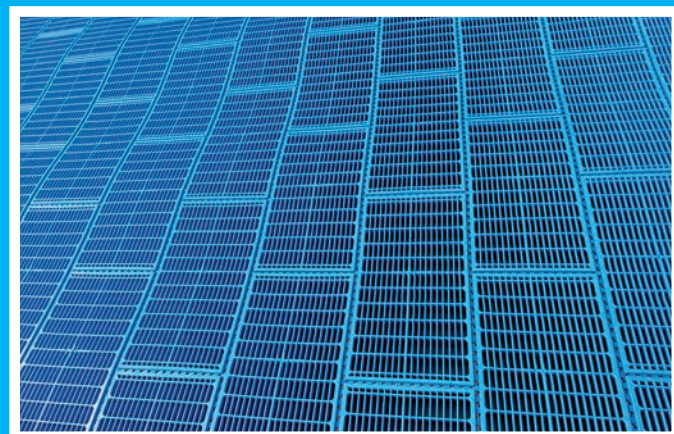
LatITube

BY FLOWRIDER™

海浪冲浪模拟器为一种地面安装的全新款冲浪设施，其运作方式稍有不同，采用了最为大胆前沿的设计，能为所有人带来惊险刺激和被浪卷包围的冲浪体验。

海浪冲浪模拟器的中心是独特的滑行面，滑行面上装有特殊角度的喷嘴，这些喷嘴掩藏于缓慢运动的流水层下方，水流在一起形成波浪。冲浪者实际上是在喷嘴上冲浪，而不是在残余的水流上冲浪，这就意味着冲浪所需的强劲区域在速度和角度方面可以很好地与占地面积协调，您需要动力我们就给您动力，您不需要我们就不为您加力。

独特的喷嘴设计可以营造不同的冲浪体验，只有按照正确角度骑乘冲浪板时，冲浪者才能接受冲浪动力，角度与真正的冲浪以及身体位置相匹配。如果冲浪者身体扭曲或者有其它变形，冲浪板与喷嘴无法再正确互动，动力损失，冲浪者跌入水中，或者重新调整，再次出发。



为什么选择 海浪冲浪模拟器？

生活方式

海浪冲浪模拟器为所有人带来冲浪与管浪冲浪的惊险与刺激，正是与冲浪文化的联系增加了所有年龄段人都追求的“炫酷指数”。无论您是否是冲浪运动员或者想要成为冲浪运动员，我们都为您敞开大门，您无需担心鲨鱼、暗礁，更不用担心溺水。正是这一与冲浪行业有关的生活方式可以增加场馆的整体收入，其中包括食品饮料销售、零售产品、赞助和赛事收入。

食品与饮料

食品与饮料收入是水上乐园运营获得成功的重要因素，没有比坐在模拟冲浪浪涛前享受芝士汉堡更好的地方了。观赏冲浪和参与冲浪一样惊险刺激，无论您喜欢还是不喜欢，您就是今天的娱乐主角。海浪冲浪模拟器是一个水上舞台，您的表演吸引着观众并且创造出独特的环境，在这里观众可以欣赏冲浪带来的惊险刺激和飞溅的水花，所有这些都推动食品与饮料的销售，尤其是饮料，冰爽酷饮！

市场差异化

并不是每天经过水上乐园时都会有人在您面前大玩冲浪和空心浪冲浪，正是这种市场差异化可以将您与竞争对手分开，您更愿意去哪个水上乐园？是乏味的、只有老式滑道的水上乐园，还是令人瞩目的冰爽冲浪模拟器呢？？！！就选它，没错的！





主要理念

动态波浪特点

让冲浪者始终活力十足

- 浪速与浪强数秒内即可调节，适应不同年龄层次和技术水平。
- 不同浪形意味着波浪形状可以数秒内在细小滚浪与超过8英尺高的陡峭桶浪之间变换
- 冲浪者只需一个转身就可以开/关不同的动态“管浪”或“桶浪”

坚固耐用，独成一体

- 坚固耐用的聚氯乙烯和不锈钢材质，连接网眼滑行表面
- 行业标准化水泵与电气系统
- 可选用完全独立的设备用房，安装于设施占地面积内*
- 2年或选择延长至5年质保*

立式冲浪 = 一举成功

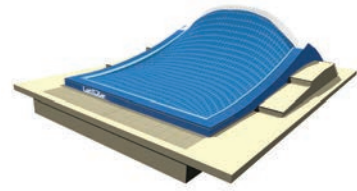
- 浪速与浪强数秒内即可调节，适应不同年龄层次和技术水平。
- 不同浪形意味着波浪形状可以数秒内在细小滚浪与超过8英尺高的陡峭桶浪之间变换。
- 冲浪者只需一个转身就可以开/关不同的动态“管浪”或“桶浪”。

独特的控制

- 没有残余水流意味着冲浪者不会毫无控制地浑身湿透，如果冲浪者摔倒，只需站起身走开。
- 专利网眼滑行表面意味着紧急停止不到1分钟内波浪表面即可100%无水。
- 匹配的冲浪板轮廓和水动力意味着无论冲浪板位置因何种原因发生错误，都不会有动力传递，所以摔倒情况大为减少。
- 操作员可以在波动的水流内自由走动，轻松安全、步伐沉稳地帮助初学者和孩子。

单边海浪冲浪模拟器 右起或左起海浪均适用

设计用来增加刺激性，采用安全紧凑的齐全功能包将单边海浪冲浪模拟器融入空中管浪，可以选择安装右起或左起海浪，与以前的设备有很大不同。



占地面积
宽度 7.5米
长度 11米
离地高度 3米

水箱深度
1.35米

接待量
160-240
次/小时

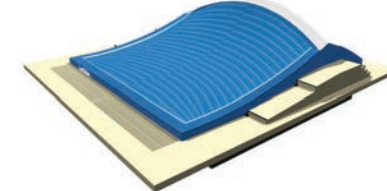
重量
7,902公斤
不含水或混凝土

水箱容量
54,510升

最大额定功率
120千瓦 @ 165马力
额定功率的平均运
行负载
65千瓦 @ 90马力

海浪冲浪模拟器一体机 可切换的单个设备

具有单独设备的所有功能，一体机能动态切换波浪方向，就像大海里有左起的浪和右起的浪一样。一体机可在两种波浪之间切换，可在冲浪者起身和冲浪时切换，增加体验和挑战。



占地面积
宽度 10米
长度 11米
离地高度 3米

水箱深度
1.35米

接待量
160-240
次/小时

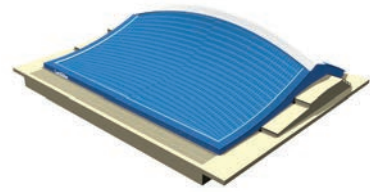
重量
10,300公斤
不含水或混凝土

水箱容量
81,765升

最大额定功率
120千瓦 @ 165马力
额定功率的平均运
行负载
65千瓦 @ 90马力

双边海浪冲浪模拟器 右起或左起海浪，双边+单边波浪模式

双倍容量，双倍刺激！三种内置运行模式，双边海浪冲浪模拟器可以两人同时骑乘，或者在按下按钮产生一个巨浪时骑乘。一套设备具备所有运行模式，双边海浪冲浪模拟器是该系列里最通用的产品。运行单边左起和右起海浪可用于竞争冲浪，运行双边左起和右起海浪用于终极管浪骑乘体验。



占地面积
宽度 13.5m
长度 11m
离地高度 3米

水箱深度
1.35米

接待量
320-480
次/小时

重量
11,950公斤
不含水或混凝土

水箱容量
113,380升

最大额定功率
225千瓦 @ 305马力
额定功率的平均运
行负载
105千瓦 @ 145马力

个性海浪冲浪模拟器 连接多个单边、双边和一体机

该系列中任何一款都能无缝连接，组成一个专属您自己的设计，这样的组合无穷无尽！采用标准系列中的任意一款，像搭积木一样，连接成无限长度、不同方向和大小波浪。



占地面积
宽度 7米
长度 11米
离地高度 3米

水箱深度
1.35米

接待量
480+
次/小时

重量
未知

水箱容量
未知

最大额定功率
未知
额定功率的平均运
行负载
(如额定功率的50%)



白水公司是世界最大的各类水上乐园与游乐设备原创产品设计师和制造商。我们专注于高品质水滑道、多层次嬉水结构、造浪设备、冲浪模拟器固定式冲浪机器、系安全带游乐设备、互动游玩与嬉水设备。项目各阶段都设有专职可靠的客服代表，在从概念到竣工的整个项目执行过程，白水公司堪称业内先锋。



FlowRider® Office

3655 Pacific Highway
San Diego CA 92101 USA

+1.619.241.2517

公司总部

WhiteWater West Industries Ltd.
6700 McMillan Way
Richmond BC V6W 1J7 Canada
+1.604.273.1068
whitewater@whitewaterwest.com
(上海办事处地址)
上海静安区南京西路1515号1座2804室
T.+86 21 3256 7586

全球销售办公室

加拿大
卑诗省
安大略省

美国
加利福尼亚州
科罗拉多州
佛罗里达州
堪萨斯州
俄亥俄州
威斯康星州

全球
澳大利亚
中国
埃及
印度
韩国
新西兰

全球
波多黎各
俄罗斯
西班牙
泰国
阿联酋
英国

**全球
生产**

全系列产品探索：



白水公司的售后与服务部门专门帮助客户最大程度地延长水上乐园的使用寿命。

aftersales.whitewaterwest.com

latitube.com

flowrider.com